

# BÖHMISCHES ISERGEBIGE – BAD LIEBWERDA

Der ehemalige Sitz des Adelsgeschlechts Clam-Gallas ist heute ein kleiner, ruhiger Ort ca. 25 km von Reichenberg (Liberec) entfernt, nahe der Grenze zu Deutschland und Polen. Bad Liebwerda (Lazne Libverda) befindet sich in einem malerischen Tal am Nordlauf des Isergebirges und ist von Mischwäldern umgeben, welche zusammen mit der günstigen Lage der Grund für das charakteristische Klima sind. Reichlich Bewegung an der frischen Luft gehört zum Erfolg Ihres Kururlaubes. Das bekannte

Friedland (Frydlant) mit seinem schönen Schloss ist ca. 13 km entfernt.

*Hinweis: Die Kurtaxe ist vor Ort zu bezahlen.*

**Tipp!** Die heilenden Quellen sind seit dem 14. Jahrhundert bekannt. Zu dieser Zeit nannte man das Mineralwasser auch „Gotteswasser“. Das Wasser hat eine heilende Wirkung auf das gesamte Nervensystem. Es dient zu Bäder- und Trinkkuren.



## LEISTUNGEN

- » Haustürtransfer
- » Hin- und Rückfahrt mit dem Bus oder individuelle Anreise
- » Übernachtung in der Kuranlage Novy Dum
- » Verpflegung laut Ausschreibung
- » Kurpaket laut Ausschreibung
- » Deutschsprachiger Ansprechpartner

## INDIKATIONEN

- » Herz- und Kreislauferkrankungen
- » Neurologische Erkrankungen
- » Orthopädische Erkrankungen
- » Rheumatologische Erkrankungen
- » Erkrankungen des Bewegungsapparates
- » Psychiatrische Erkrankungen

## KONTRAINDIKATIONEN

- » Infektionskrankheiten
- » Anfallsleiden
- » Psychosen

## BEHANDLUNGSMETHODEN

- » Medizinische Massagen und Bäder
- » Bewegungstherapie
- » Elektro-, Wärme- und Kältetherapie
- » Licht- und Hydrotherapie
- » Gasinjektionen
- » Inhalationen
- » Trinkkur

## KURANLAGE NOVY DUM (BAD LIEBWERDA) ●●●

HK



**Lage:** ruhig in einer Parkanlage, im Kurzentrum des kleinen Ortes.

**Ausstattung:** Café, Lift, Dach-Sonnenterrasse, Bademantel-service, Behandlungszentrum mit Möglichkeiten für medizinische Massagen und Bäder, Bewegungs-, Elektro-, Wärme-, lokale Kälte-, Licht-, Hydro-, Sauerstofftherapie, Gasinjektionen, Trinkkur und trockenes CO<sup>2</sup>-Bad. Teilweise finden die Behandlungen in der Anlage statt.

**Unterbringung:** Zimmer in der Kat. „Standard“ mit Bad oder DU/WC, Fön, Sat-TV, Telefon und Balkon. Geräumigere DZ in der Kat. „Superior“ gegen Aufpreis.

**Verpflegung:** im zentralen Speisesaal (200 m) wahlweise Halb- oder Vollpension (alle Mahlzeiten vom Buffet).

**Freizeitangebote:** Fitnessraum, in der Anlage Sauna, Solarium, Whirlpool, Minigolf, Fahrradverleih und Tennis, Aufenthaltsprogramm.

### UNSER KURPAKET

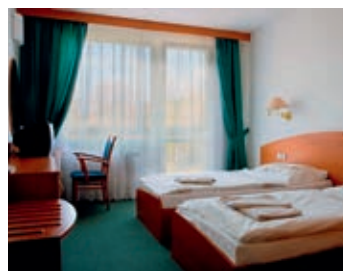
**Heilkur (HK)** mit ärztlicher Eingangs-, Kontroll- und Abschlussuntersuchung, Erstellung eines individuellen Therapieplanes nach ärztlicher Verordnung, wöchentlich 3 Behandlungen pro Behandlungstag\* und 3 x Trinkkur pro Tag.

\* Behandlungstage Montag – Samstag

### Preise pro Person und Woche in Euro / Anreise immer sonntags Reise-Nr.: P91D

Kurpaket/ Verpflegung	Zimmer	Saisonzeiten BUS und PKW VW = Verlängerungswoche Bus/PKW					
		11.02.–17.03.18		18.03.–02.06.18 02.09.–27.10.18		03.06.–01.09.18	
<b>Anreiseart</b>		BUS	VW	BUS	VW	BUS	VW
<b>Anzahl der Nächte</b>		7	7	7	7	7	7
<b>HK / HP</b>	DZ Standard	510	360	545	395	515	365
<b>HK / HP</b>	EZ Standard	550	400	590	440	555	405

**Abschlag:** PKW-Anreise 110 €  
**Zuschläge:** Vollpension pro Woche 40 €  
 Doppelzimmer in der Kat. „Superior“ pro Woche 35 €  
**RZZ bei Busanreise:** 2A = 15 € • 3, 8 = 17 € • 4, 5A = 25 €  
 5B, 6 = 35 € • 9, 10, 11 = 55 € • 7, 12 = 59 €



### Bustermine (ORANGE An- und Abreise nur für Regionalzonen 1, 2, 3, 4 und 8 möglich)

Jahr	2018																																			
Monat	Februar				März				April				Mai				Juni				Juli				August				September				Oktober			
<b>Anreise</b>	11.	18.	25.	11.	18.	01.	08.	22.	29.	06.	13.	20.	27.	03.	10.	17.	24.	08.	15.	22.	29.	05.	12.	19.	26.	02.	09.	16.	23.	30.	07.	21.				
<b>Abreise</b>		18.	25.	11.	18.	01.	08.	22.	29.	06.	13.	20.	27.	03.	10.	17.	24.	08.	15.	22.	29.	05.	12.	19.	26.	02.	09.	16.	23.	30.	07.	21.	28.			